

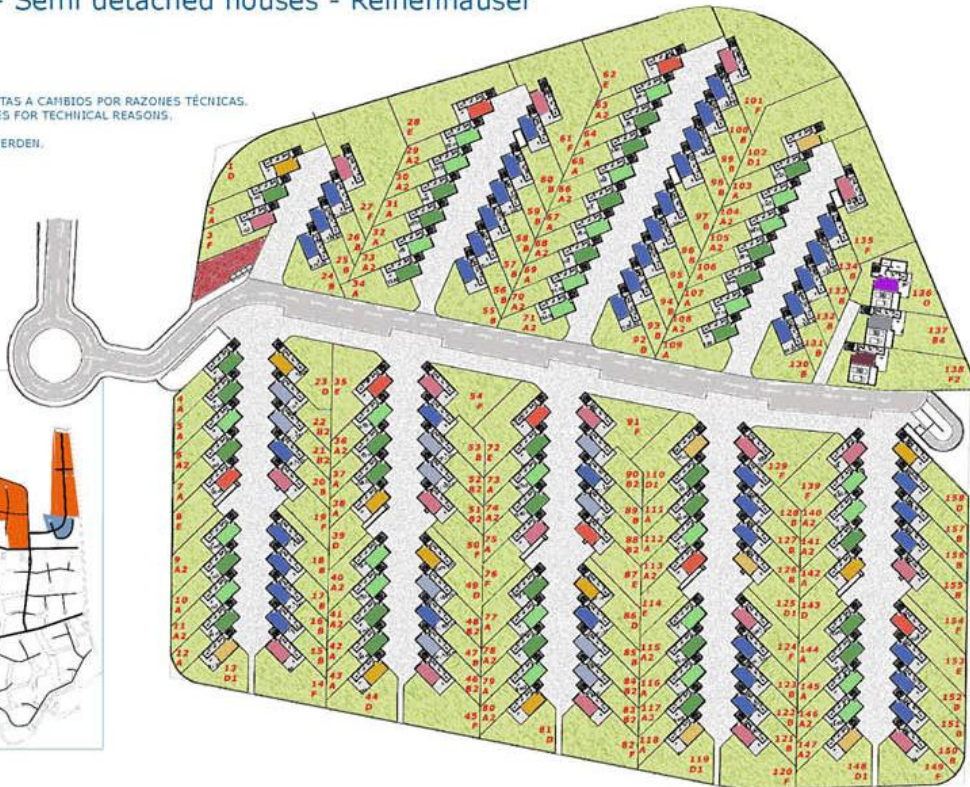
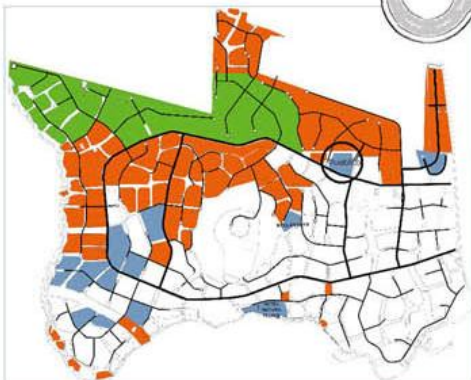
El Pueblito



El Pueblito

158 Casas semi adosadas - Semi detached houses - Reihenhäuser

ESTAS CARACTERÍSTICAS SON ORIENTATIVAS, Y ESTÁN SUJETAS A CAMBIOS POR RAZONES TÉCNICAS.
 THESE FEATURES ARE INDICATIVE, AND SUBJECT TO CHANGES FOR TECHNICAL REASONS.
 DIESE EIGENSCHAFTEN DIENEN NUR ZUR ORIENTIERUNG,
 UND KÖNNEN AUFGRUND TECHNISCHER FRAGEN GEÄNDERT WERDEN.



- A**
- A2**
- B**
- B2**
- D**
- D1**
- E**
- F**

El Pueblito

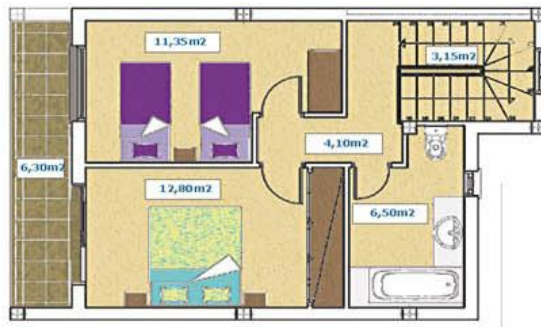
A



Superficie Construida
Constructed Surface 49,87 m2
Bebaute Fläche

Superficie Útil
Living Area 39,62 m2
Wohnfläche

B



Superficie Construida
Constructed Surface 48,50 m2
Bebaute Fläche

Superficie Útil
Living Area 37,90 m2
Wohnfläche



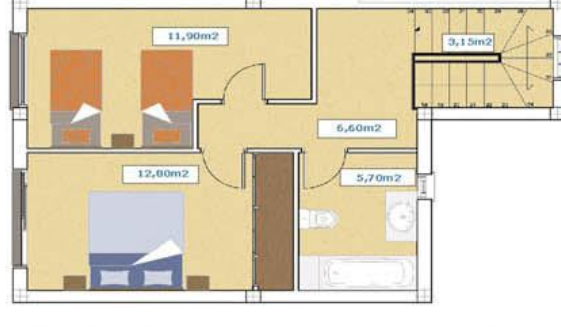
A2



Superficie Construida
Constructed Surface 49,29 m2
Bebaute Fläche

Superficie Útil
Living Area 37,92 m2
Wohnfläche

B2



Superficie Construida
Constructed Surface 50,70 m2
Bebaute Fläche

Superficie Útil
Living Area 40,15 m2
Wohnfläche

El Pueblito

D



Superficie Construida
Constructed Surface 56 m2
Bebaute Fläche

Superficie Útil
Living Area 44,55 m2
Wohnfläche

E



Superficie Construida
Constructed Surface 53,50 m2

Superficie Útil
Living Area 42,25 m2



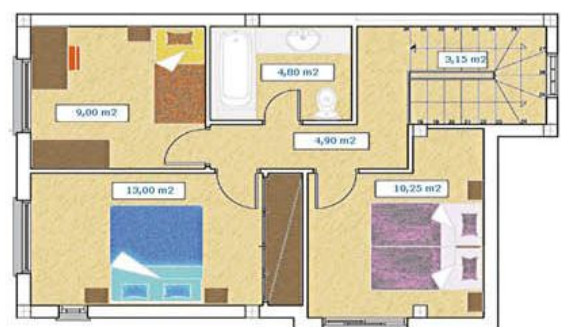
D1



Superficie Construida
Constructed Surface 56 m2
Bebaute Fläche

Superficie Útil
Living Area 44,55 m2
Wohnfläche

F

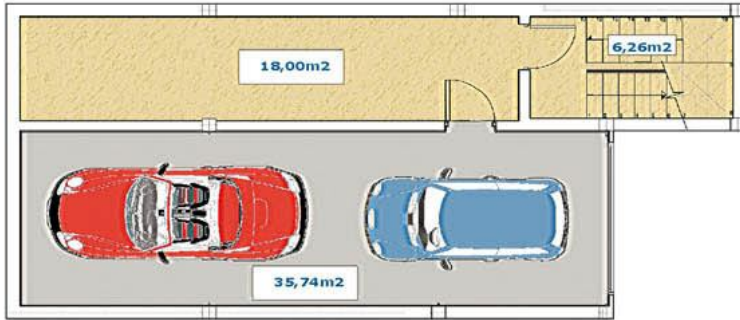


Superficie Construida
Constructed Surface 56 m2

Superficie Útil
Living Area 45,10 m2

El Pueblito

- A
- A2
- B
- B2
- D
- D1
- E
- F



Superficie Construida
Constructed Surface
Bebaute Fläche

70,78 m²

Superficie Util
Living Area
Wohnfläche

59,57 m²



Superficie Construida
Constructed Surface
Bebaute Fläche

49,82 m²

Superficie Util
Living Area
Wohnfläche

42,34 m²

